




# Сенсорный регулятор скорости СРС-1

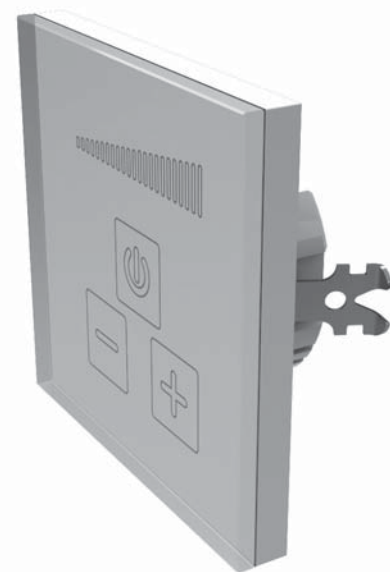


## ОПИСАНИЕ

Сенсорный тиристорный регулятор скорости СРС-1 предназначен для плавного регулирования выходной мощности вентиляционных установок и бытовых вентиляторов, а также для их включения и выключения. Регулятор обладает чувствительной сенсорной панелью, изготовленной из закаленного стекла, с кнопкой  и двумя кнопками для регулирования скорости от минимума () до максимума ().

## ТЕХНИЧЕСКИЕ ПАРАМЕТРЫ

Напряжение питания, В/Гц	110 – 240/50-60
Максимальный ток подключаемой нагрузки, А	1
Сечение кабеля, мм <sup>2</sup>	от 0,35 до 1
Температурный диапазон, °С	-10 - +45
Диапазон влажности, %	5 - 80 (без конденсации)
Срок службы	100 000 срабатываний
Степень защиты	IP 30
Вес, г	138



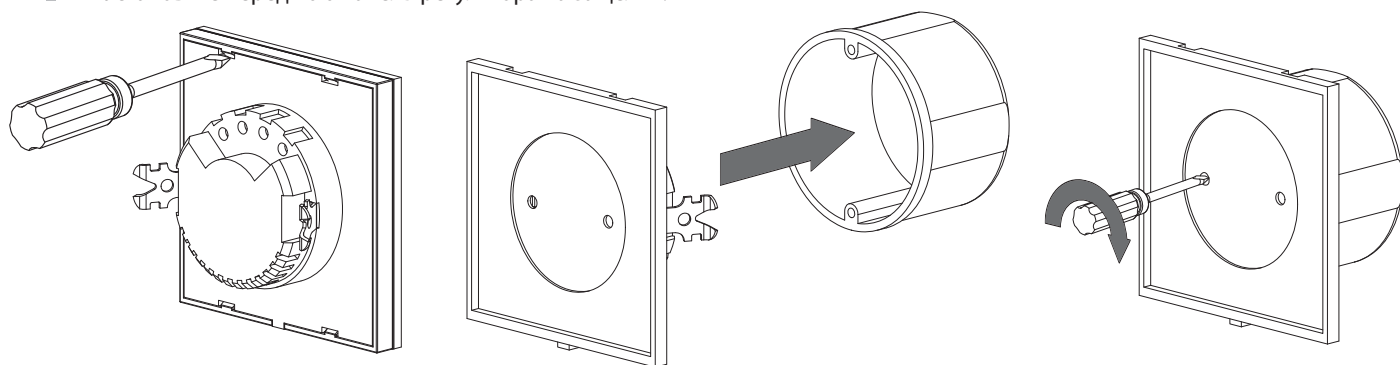
## МОНТАЖ

### ВНИМАНИЕ!

Убедитесь, что регулятор не поврежден. Не используйте поврежденный регулятор! Не устанавливайте регулятор на неровной поверхности! Во время затяжки винтов не прикладывайте чрезмерных усилий во избежание деформации изделия.

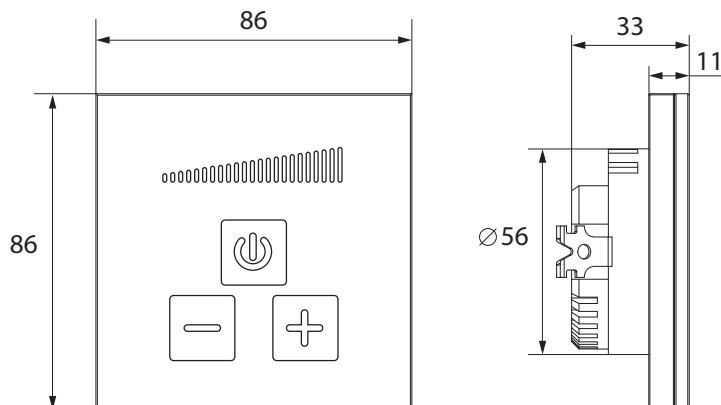
Монтаж сенсорного регулятора скоростей осуществляется следующим образом:

- Аккуратно отверткой отстегните защелки передней панели регулятора.
- Снимите заднюю панель.
- Проложите кабель в стене к месту монтажа панели и установите монтажную коробку.
- Закрепите заднюю панель в монтажной коробке через отверстия в плате.
- Установите переднюю панель регулятора на защелки.



Монтаж сенсорного регулятора скоростей

## ГАБАРИТНЫЕ И ПРИСОЕДИНИТЕЛЬНЫЕ РАЗМЕРЫ



Габаритный чертеж регулятора скоростей

## ЭЛЕКТРИЧЕСКИЕ СОЕДИНЕНИЯ

### ВНИМАНИЕ!

Все работы должны проводиться при выключенном напряжении сети. Все работы по монтажу, дополнению, изменению конструкции и техобслуживанию электрического оборудования должны выполняться только специально квалифицированным персоналом, имеющим разрешение на выполнение электрических работ.

Подключение регулятора к вентиляционным установкам и бытовым вентиляторам производится согласно схеме, указанной ниже.

110-240 V, 50/60 Hz

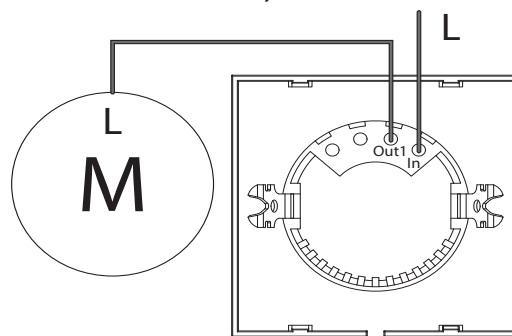
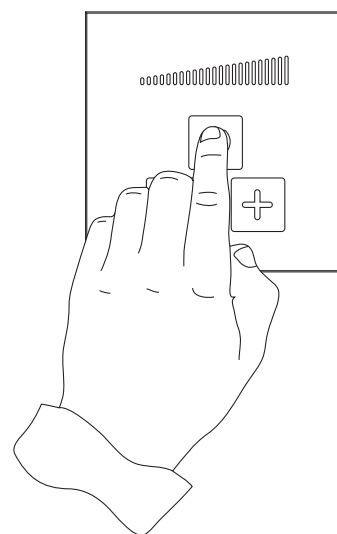


Схема подключения регулятора

## УПРАВЛЕНИЕ

Операция	Кнопка
При подключении к сети светится тусклым синим цветом	
Для включения вентиляционного оборудования нажать кнопку	
Для выключения повторно нажать кнопку	
Для уменьшения скорости вентиляционного оборудования нажать кнопку	
Для увеличения скорости вентиляционного оборудования нажать кнопку	
Установка необходимой минимальной скорости:	
1. Нажать и удерживать кнопку в течение примерно 5 секунд, пока светодиодный индикатор не включится на 50% рабочего диапазона (это помогает отличить режим настройки от рабочего режима). При этом вентиляционное оборудование будет работать на максимальной мощности.	
2. Установка значения минимальной скорости:	
Для увеличения скорости последовательно нажать кнопку	
Для уменьшения скорости последовательно нажать кнопку	
Уровень устанавливаемой скорости отображается на светодиодном индикаторе	
Для сохранения выбранного значения, нажать кнопку	
Для включения вентилятора и активирования его работы в заданном режиме нажать кнопку	
При установке минимального значения установленное значение будет сохранено	



Управление переключателем

Каждый раз при входе в режим настройки предыдущее установленное значение минимальной скорости вентилятора по умолчанию изменяется на 100% от общей производительности.

## ГАРАНТИЙНЫЙ ОБЯЗАТЕЛЬСТВА

Гарантийный срок 12 месяцев от даты продажи.

Поставщик не несет ответственности за повреждения, возникшие вследствие нарушение правил транспортировки, использования изделия не по назначению, неавторизированной модификации или ремонта.

### СЕНСОРНЫЙ РЕГУЛЯТОР СКОРОСТИ СРС-1

признан годным к эксплуатации.

Клеймо приёмщика \_\_\_\_\_

Дата выпуска \_\_\_\_\_

#### Продан

наименование предприятия торговли, штамп магазина \_\_\_\_\_

Дата продажи \_\_\_\_\_