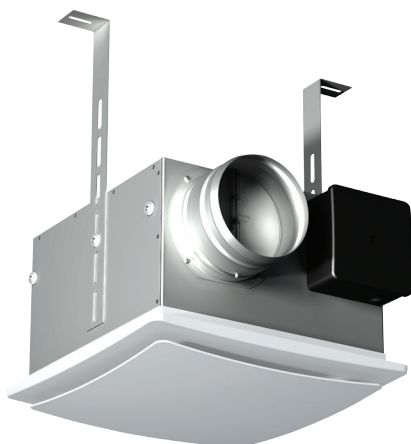


Серия
ВЕНТС ВП



Центробежные
потолочные вентиляторы
производительностью до **310 м³/ч**
в стальном корпусе и пластиковой
лицевой панелию.

■ **Применение**

Предназначены для вытяжных систем вентиляции помещений различного назначения при ограниченном пространстве для монтажа за подвесным потолком. Предназначены для соединения с круглыми воздуховодами диаметром 100 и 125 мм.

■ **Конструкция**

Корпус вентилятора изготовлен из оцинкованной стали. Декоративная лицевая панель выполнена из ABS пластика и оснащена фильтром. Конструкция лицевой панели обеспечивает простой доступ к фильтру без применения дополнительного инструмента. Вентилятор оборудован обратным клапаном для предотвращения движения воздуха в обратном направлении. Лопасты клапана открываются давлением, создаваемым вентилятором и закрываются пружиной.

■ **Двигатель**

Однофазный двигатель с внешним ротором оснащен центробежным рабочим колесом с назад загнутыми лопатками. Двигатель оснащен встроенной тепловой защитой с автоматическим перезапуском. Применение в двигателе подшипников качения обеспечивает

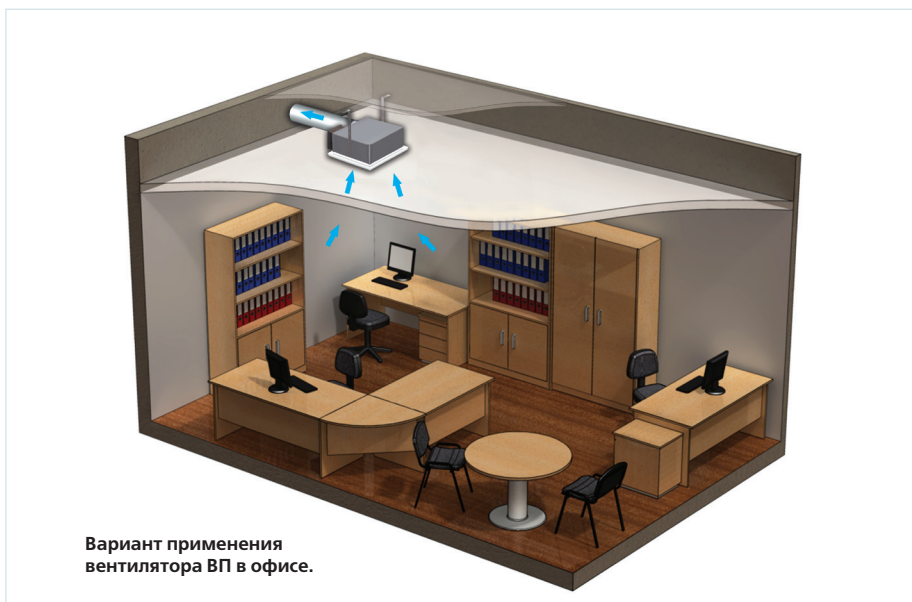
большой срок эксплуатации (40 000 часов). Для достижения точных характеристик, низкого уровня шума и безопасной работы вентилятора каждая турбина при сборке проходит динамическую балансировку. Двигатель в вентиляторе имеет класс защиты IP 44.

■ **Регулировка скорости**

Плавная или ступенчатая регулировка осуществляется с помощью тиристора или автотрансформатора. К одному регулирующему устройству могут подключаться одновременно по несколько вентиляторов, при условии что общая мощность и рабочий ток не будут превышать номинальные параметры регулятора.

■ **Монтаж**

Вентилятор монтируется между перекрытием и подвесным потолком при помощи кронштейнов. Расстояние от перекрытия до подвесного потолка может быть в пределах от 165 до 390 мм. Подача питания на вентилятор осуществляется через наружную клеммную коробку. Электрическое подключение и установка должны выполняться согласно инструкции и электрической схеме.



Вариант применения
вентилятора ВП в офисе.

Условное обозначение:

Серия	Диаметр фланца, мм	Дополнительные опции
ВЕНТС ВП	100; 125	К - обратный клапан Б - малошумное исполнение

Принадлежности



стр. 242

стр. 312

стр. 312

стр. 313

стр. 316

стр. 317

Технические характеристики:

	ВП 100 К Б	ВП 100 К	ВП 125 К Б	ВП 125 К
Напряжение, В / 50 Гц	1~ 230	1~ 230	1~ 230	1~ 230
Потребляемая мощность, Вт	56	61	56	61
Ток, А	0,34	0,26	0,34	0,26
Максимальный расход воздуха, м ³ /ч	190	240	225	310
Частота вращения, мин ⁻¹	2300	2500	2300	2500
Уровень звукового давления на расст. 3 м, dB(A)	42	47	43	48
Макс. темп. перемещаемого воздуха, °С	-25 +45	-25 +50	-25 +45	-25 +50
Защита	IP X4	IP X4	IP X4	IP X4

Габаритные размеры вентиляторов:

Тип	Размеры, мм				Масса, кг
	∅D	В	Н	L	
ВП 100 К Б	100	240	160	305	2,9
ВП 100 К	100	240	160	305	3,2
ВП 125 К Б	125	240	160	305	2,9
ВП 125 К	125	240 <td 160	305	3,2	

